

MICROORGANISM ANALYSIS ID	Total Viable Count CBT-A01	Total Viable Count CBT-A01	Coliforms CO-A02	Escherichia coli CO-A02	Enterobacteriaceae EB-A03	Staphylococcus aureus SP-A04	Pseudomonas aeruginosa PAO-A05	Salmonella spp. SL-A06	Listeria spp. LY-A07	Enterococcus faecalis EF-A09	Yeasts (Saccharomyces spp.) SC-A11
shelf life at 20 °C (months)	6	6	6	6	4	6	6	6	6	3	3
shelf life at 5 °C (months)	12	12	12	12	8	12	12	12	12	6	6
Incubation temperature	30	37	37	44	37	37	37	37	37	37	30
APPROXIMATED STARTING COLOR	BLUE	BLUE	RED	RED	RED	RED	BLUE	RED	BLUE	YELLOW	RED
APPROXIMATED POSITIVE COLOR	YELLOW	YELLOW	YELLOW	YELLOW	YELLOW	YELLOW	YELLOW	YELLOW	YELLOW	BLACK	YELLOW
BACTERIAL CONCENTRATION INTO THE SAMPLE											
CFU/ml or CFU/g or CFU/100cm ²	< 4.00	< 3.00	< 4.00	< 2.30	< 4.30	< 7.30	< 4.30	< 4.00	< 7.30	< 4.30	< 6.00
	4.00	3.00	4.00	2.30	4.30	7.30	4.30	< 4.00	7.30	4.30	6.00
	6.30	5.30	6.30	5.30	7.30	11.00	7.30	4.30	12.00	7.30	13.00
	10.00	8.00	9.30	9.30	10.00	20.00	10.00	8.30	16.30	10.00	20.30
	13.00	11.00	12.30	13.00	13.00	29.30	13.00	13.30	20.30	10.00	27.30
	16.00	14.00	16.00	18.00	16.00	36.00	16.00	18.00	25.00	16.00	35.00
	19.00	16.00	19.00	22.00	19.00	43.30	19.00	23.00	29.00	19.00	42.00
	22.00	18.00	22.00	26.00	22.00	46.00	22.00	28.00	33.30	22.00	50.00
	>28.00	>26.00	>28.00	> 34.00	> 28.00	> 52.00	> 28.00	> 36.00	> 40.00	> 28.00	> 60.00

Time for colour change (hours:minutes)

只需三個簡單步驟 100%定量分析

第一步:

將樣本放入試劑瓶&蓋緊瓶蓋

- 打開瓶蓋,加入無菌水
- 加入樣品(固態,液態或表面)
樣品0.1~1.0ml (或 0.1-1.0g)
- 鎖緊瓶蓋



第二步:

均質混合至試劑充分溶解

- 均質至試劑瓶中溶劑充分溶解,方法有:
振盪器震動約 20秒
手搖1-2分鐘



第三步:

將試劑瓶放入RVLM全自動分析儀

- 自動分析讀值



試劑瓶用後處理無須額外成本

用後按下瓶蓋頂部即進行滅菌處理
可安全丟棄

ROYAL BIOTECH GMBH


Royal
Biotech GmbH

www.royalbiotech.com

info@royalbiotech.com

微生物檢測試劑

Vial Lab® Micro Biological Survey (MBS)

創新世代--瓶中的實驗室

兼顧定性和定量分析

- 使用RVLM全自動分析儀100%精確定量分析
- 肉眼察色進行半定量分析

檢測種類

- Total Viable Cells(總菌數)
- Coliforms, E.coli, E.coli 0 157 - (總大腸菌群,大腸埃希氏菌,大腸埃希氏菌0157)
- Enterobacteriaceae(腸道桿菌科)
- Staphylococcus aureus(金黃色葡萄球菌)
- Pseudomonas aeruginosa(銅綠假單孢菌)
- Salmonella spp(沙門氏菌)
- Listeria spp.(李斯特菌)
- Enterococcus (Streptococcus) faecalis(腸球菌)
- Fungi (e.g. Aspergillums spp.) (曲霉屬真菌,曲霉菌)
- Yeast (e.g. Saccharomyces spp.)(酵母菌)

檢測樣品無需任何前處理步驟

- 固態,半固態,液體,表面樣品均無任何前處理步驟
- 只需將待測樣品直接加入試劑瓶

簡單

- 三個簡單的步驟得到檢驗結果
- 操作人員無需專業技術要求
- 操作地點可在戶外不局限於實驗室



應用

- 衛生控制
- 食品(HACCP)控制
- 廚房 工具 表面潔淨度
- 水質
- 疾病控制和預防中心(CDC, CIQ, FDA)
- OTC藥品,化妝品

- e.g.
- 咖啡館,餐廳
 - 水質加工廠
 - 分析實驗室HACCP諮詢
 - 衣副產品加工廠
 - 藥局,藥房
 - 環保機構
 - 供水公司
 - 民事保護機關
 - 室內空調公司

快速

- 是傳統分析方法的2-5倍
- 高菌數樣品可於1分鐘內得到結果

高敏感度

- 樣品中存在一個活菌即可偵測到

高特异性

- 特异性高達99.999%

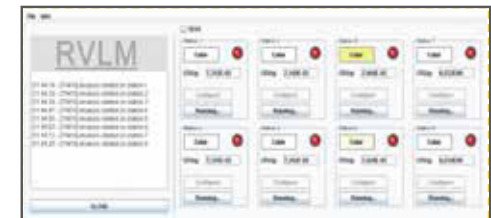


-
- (-Glucuronidase assay)
- ()
- ()



RVLM ---Vial Lab Multi-reader™

定量



-
- (CFU)

